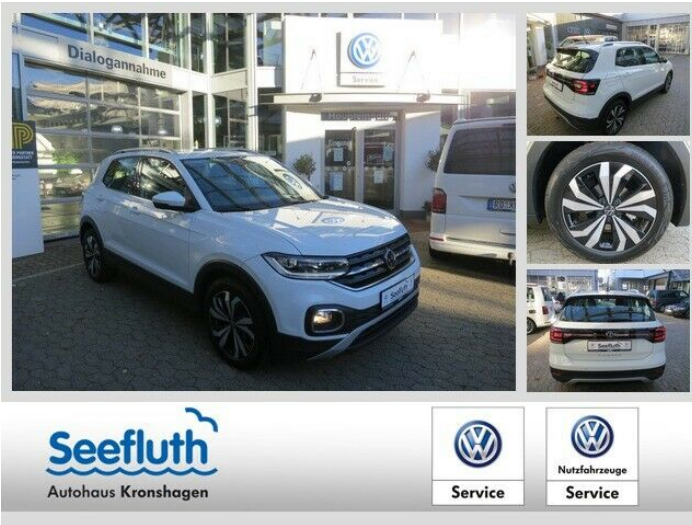


Volkswagen T-Cross 1,0 DSG/LED/App-Connect/ACC/17' Manila S

<https://www.autohaus-seefluth.de/fahrzeuge/volkswagen-t-cross-10-dsg-led-app-connect-acc-17-manila-s/>



FAHRZEUGTYP:	Limousine
EZ:	2021-10
HERSTELLER:	Volkswagen
KILOMETERSTAND:	150 km
GETRIEBE:	Automatik
KRAFTSTOFF:	Benzin
PREIS:	26.480 €
Mehrwertsteuer:	Inkl. 19% USt.
LEISTUNG:	81 KW / 110 PS
HUBRAUM:	999 cm ³
AUSSENFARBE:	Weiß
INNENFARBE:	Grau
TÜREN:	4/5
ANZAHL SITZE:	
VORBESITZER:	1
AIRBAG:	Front-, Seiten- und weitere Airbags
UMWELTPLAKETTE:	



ENERGIE & UMWELT

Kraftstoffverbr. komb.*:	4.8 l/100km
Kraftstoffverbr. innerorts.*:	5.8 l/100km
Kraftstoffverbr. außerorts.*:	4.3 l/100km
CO2-Emissionen komb.*:	114.0 l/100km

* Weitere Informationen zum offiziellen Kraftstoffverbrauch und zu den offiziellen spezifischen CO₂-Emissionen und gegebenenfalls zum Stromverbrauch neuer PKW können dem Leitfaden über den offiziellen Kraftstoffverbrauch, die offiziellen spezifischen CO₂-Emissionen und den offiziellen Stromverbrauch neuer PKW entnommen werden, der an allen Verkaufsstellen und bei der "Deutschen Automobil Treuhand GmbH" unentgeltlich erhältlich ist unter www.dat.de.

FAHRZEUGBESCHREIBUNG

Sicherheit: Airbag Fahrer-/Beifahrerseite Beifahrerairbag abschaltbar, Kopf-Airbag-System vorn und hinten inkl. Seitenairbag vorn, Fahrassistenz-System: Umfeldbeobachtungssystem (Front assist) mit City-Notbremsfunktion, Fahrassistenz-System: City-Notbremsfunktion,

Assistenzsysteme: Fahrassistenz-System: Automatische Distanzregelung (ACC), Fahrassistenz-System: Fußgängererkennung, Fahrassistenz-System: Spurhalteassistent (Lane Assist),

Komfort: Klimatronic, Automatische Fahrlichtschaltung (ALS) mit Leaving Home / Coming-Home-Lichtfunktion, Scheibenwaschdüsen heizbar, Park-Paket, Klimaanlage Climatronic 2-Zonen,

Interieur: Fahrersitz höhenverstellbar, Beifahrersitz höhenverstellbar, Anzeige für Waschwasserstand, Schalt-/Wählhebelgriff Leder, Handbremshebelgriff Leder, Lenkrad (Leder) mit Multifunktion,

Exterieur: Sonderlackierung Pure-White, Türgriffe außen Wagenfarbe, LM-Felgen 6 5x17 (Manila schwarz glanzgedreht), Dachreling silber eloxiert, LED Scheinwerfer, Nebelscheinwerfer mit Chromeinfassung, LM-Felgen, Außenspiegel elektr. verstell- heiz- und anklappbar mit Spiegelabsenkung,

Umwelt: Effizienzklasse: A, Schadstoffarm nach Abgasnorm Euro 6d,

Multimedia: Audiosystem Ready 2 Discover (inkl. Streaming & Internet Touchscreen Bluetooth), Radioempfang digital (DAB+), Bluetooth-Schnittstelle für Mobiltelefon, Vorbereitung für spätere Freischaltung Navigationsfunktion Discover Media,

Getriebe: Getriebe 7-Gang - Doppelkupplungsgetriebe DSG,

Sonstiges: Bremsscheiben hinten (230 mm x 9 mm), Anschlußgarantie Hersteller 2 Jahre 80000km, Winter-Paket

* Weitere Informationen zum offiziellen Kraftstoffverbrauch und zu den offiziellen spezifischen CO₂-Emissionen und gegebenenfalls zum Stromverbrauch neuer PKW können dem Leitfaden über den offiziellen Kraftstoffverbrauch, die offiziellen spezifischen CO₂-Emissionen und den offiziellen Stromverbrauch neuer PKW entnommen werden, der an allen Verkaufsstellen und bei der "Deutschen Automobil Treuhand GmbH" unentgeltlich erhältlich ist unter www.dat.de.